

CAJA DE AHORROS PROVINCIAL  
DE TARRAGONA

OBRA CULTURAL

210870

Garcia

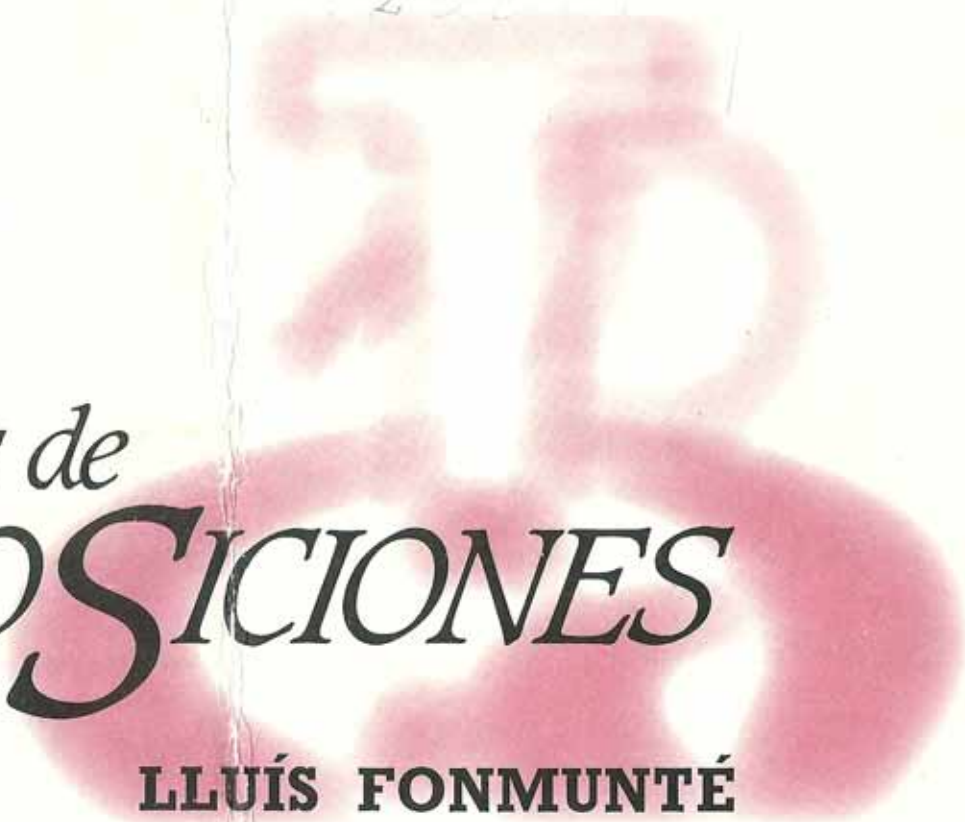
*Salas de*  
**EXPOSICIONES**  
RAMBLA NOVA, 120  
TARRAGONA

**LLUÍS FONMUNTÉ**  
**ACUARELAS**

Del 17 al 28 de febrero 1984

Sivato

250





**Horas de visita de 19 a 21.  
Festivos cerrado.**

Una vez más, el buen saber artístico de Luis FONT se presenta en Tarragona. En el abigarrado mundo del arte, siempre es reconfortante la presencia de este joven artista de Montroig. Es semejante a una bocanada de aire puro que viene a despejar, a iluminar el horizonte artístico.

FONT se halla en uno de sus mejores momentos. Su certero dominio de la técnica acuarelística, le otorga el favor del público. Del público que aprecia su maestría, tanto en la serie de paisajes de las comarcas tarraconenses, como en sus íntimos y detallistas cuadros de interiores. En ambos casos, la limpieza de las acuarelas de FONT hablan de su depurada técnica y de su atrayente matiz creativo.

FONT sabe crear arte. Capta, con avidez, con garra, la realidad circundante. Y la transforma. Le da viveza y agilidad. Es por ello que el arte de FONT es vivo, palpitante. Pero, además, la obra de FONT trasciende mas allá de sus puros límites naturales. Hay una búsqueda un nuevo afán que presupone la existencia de una sólida base, para lanzarse a la realización de sus futuras y mayores obras.

Luis FONT, su obra, está ahí. De su acreditada valía pueden juzgar Vds. mismos.

JOSÉ SABATÉ

Su obra tiene un encanto personal atrayente

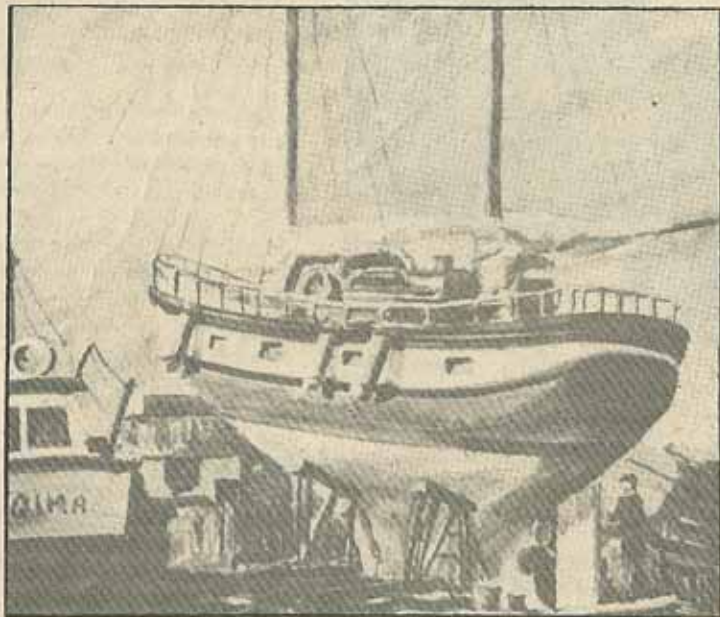
# Acuarelas de Fonmunte, en Vermell, bajo el estigma de Ceferino Olive

A.G.

Ceferino Olive creó una forma de hacer la acuarela que define en cierta manera a la escuela catalana. Creemos que a nadie ha dado la patente, ni la categoría de discípulo, aunque muchos han seguido sus pasos y su técnica.

Este podría ser el caso de Luis Fonmunte, ligado al maestro catalán por íntimos lazos de amistad, con quien sale en repetidas ocasiones a pintar. El tener la dicha de ver ejecutar las obras a un gran técnico es una magnífica escuela de aprendizaje, y no cabe duda de que ese privilegio lo tienen el acuarelista que se presenta en Castellón en Galería Vermell. Sus temas son los típicos de la escuela catalana, paisajes, urbanas y portuarias, máxime si tenemos en cuenta que el pintor pertenece al Camp de Tarragona que es casi como ser dos veces catalán, en cuanto a la visión y plasmación del ambiente.

Reus, es patria de buenos acuarelistas, ya desde la inmortal Fortuny, hasta Ceferino Olive, con quien tiene gran afinidad Fonmunte, quien al parecer trabajó también bajo el dictado de su padre, compañero del maestro reusense. Decimos esto, porque, color, composición, matices, forma



Acuarela de Luis Fonmunté.

suelta de aplicar el agua etc. tienen el estigma de Ceferino. Sus mismos paisajes, tenas, y soluciones, sin alcanzar, por supuesto la habilidad del maestro.

Hay un encanto personal, en la forma de aplicar la acuarela, en el sentido del color, de la veladura, en la poesía de ciertos matices, que individualizan su estilo, aunque también hay que señalar algún

error de composición que poco a poco corregirá y que desde luego no empaña la dignidad media de su exposición y su hábil trabajo.

El acuarelista posee buen maestro, tiene habilidad, conoce el oficio, éste puede ser el buen camino de consagrarse, con el estudio y el trabajo consiguiente, que son necesarios en toda creación artística.

# SALAS DE ARTE · SALAS DE ARTE

## FONTMUNTE EN LA GALERIA VERMELL

Luis Fontmunté es un pintor nacido en Montroig (Tarragona) que después de participar en varias exposiciones colectivas expone por primera vez en solitario en nuestra ciudad. Con una vocación muy clara, estudia con los maestros de la acuarela Ceferino Olivé y Luis Font Portal, continuando su formación en la Agrupación de Acuarelistas de Tarragona, habiendo expuesto en diversas ocasiones en diferentes ciudades catalanas y valencianas.

En sus acuarelas, de concepción poderosa y resolución amplia, elegante y amable con el tema plasmado, se perciben las clarificadoras influencias de los grandes maestros catalanes de la acuarela contemporánea, especialmente de Ceferino Olivé. Luis Fontmunté pinta paisajes (pueblos nevados, canteras, bosques, caseríos rurales, temas portuarios) de gran formato, con claridad y energía en la composición, con unos planos nítidos acertadamente fundidos y acometiendo a veces problemas compositivos de gran dificultad que resuelve espléndidamente, como en el caso de unas barcas de recreo colocadas ante unos enormes barcos mercantes en el puerto de Tarragona.

Tanto en los cuadros de temática definida y compleja como en las obras en las que el soporte temático es el mínimamente indispensable, el pintor deja respirar el cuadro, siempre ágil y vibrante de vida gracias a unas gamas equilibradas y a la personal aplicación de los mejores recursos de la acuarela, con las características pinceladas transparentes y exentas de la acuarela catalana, áreas fundidas que pueden estar delicadamente matizadas por evaporación o por yuxtaposición, áreas abocetadas combinadas con otras



más espesas y perfiladas, superposiciones, etc.

En una ciudad como la nuestra, con tantos y tan interesantes cultivadores de la acuarela (Badía, Vidal Serrulla, Agut, Tasio, Gime-

no y tantos otros artistas admirados) resulta interesante contrastar la visión de nuestros acuarelistas con esta otra, la de Fontmunté, tan ortodoxamente catalana.

Manuel Godoy